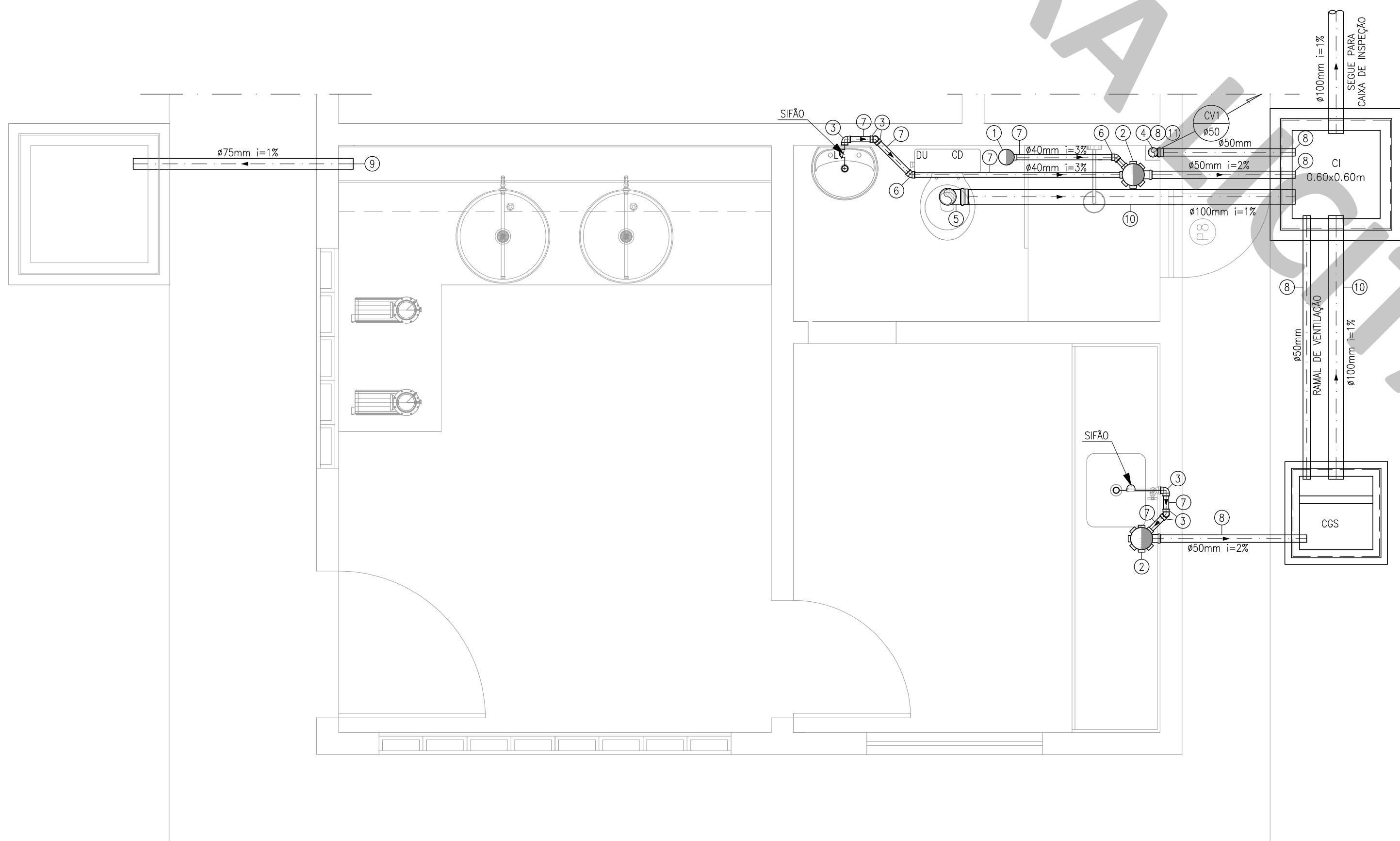


1 INST. HIDRÁULICAS: DETALHE  
ESCALA: 1:25



2 INST. SANITÁRIAS: DETALHE  
ESCALA: 1:25

#### LISTA DE PEÇAS

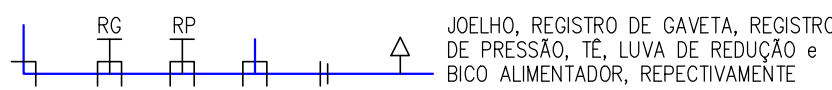
N°	DESCRIÇÃO	MATERIAL	QUANT.	DN(Ø)
E1	TUBO PVC SOLDÁVEL, L=7.30m	PVC	1	25
E2	JOELHO 90° SOLDÁVEL	PVC	6	25
E3	ADAPTADOR SOLDÁVEL COM ANEL (FLANGE) P/ CAIXA D'ÁGUA	PVC	1	25
E4	REGISTRO DE GAVETA ROSCÁVEL	BRONZE	1	3/4"
E5	ADAPTADOR SOLDÁVEL CURTO C/ BOLSA/ROSCA P/ RG	PVC	2	25x3/4"
E6	TORNEIRA DE BOIA P/ CAIXA D'ÁGUA	PVC	1	3/4"

L1	TUBO PVC SOLDÁVEL, L=7.50m	PVC	1	32
L2	JOELHO 90° SOLDÁVEL	PVC	4	32
L3	ADAPTADOR SOLDÁVEL COM ANEL (FLANGE) P/ CAIXA D'ÁGUA	PVC	2	32
L4	REGISTRO DE ESFERA SOLDÁVEL	PVC	1	32
L5	TÊ SOLDÁVEL	PVC	1	32

D1	TUBO PVC SOLDÁVEL, L=4.60m	PVC	1	32
D2	JOELHO 90° SOLDÁVEL	PVC	3	32
D3	ADAPTADOR SOLDÁVEL COM ANEL (FLANGE) P/ CAIXA D'ÁGUA	PVC	1	32
D4	REGISTRO DE GAVETA ROSCÁVEL	BRONZE	1	1"
D5	ADAPTADOR SOLDÁVEL CURTO C/ BOLSA/ROSCA P/ RG	PVC	2	32x1"
D6	REDUÇÃO SOLDÁVEL	PVC	2	32x25
D7	TÊ SOLDÁVEL	PVC	1	32

R1	TUBO PVC SOLDÁVEL, L=16.80m	PVC	1	25
R2	TÊ SOLDÁVEL	PVC	4	25
R3	JOELHO 90° SOLDÁVEL	PVC	6	25
R4	TÊ (AZUL) SOLDÁVEL COM BUCHA DE LATÃO	PVC	1	25x3/4"
R5	TÊ (AZUL) SOLDÁVEL COM BUCHA DE LATÃO	PVC	1	25x1/2"
R6	JOELHO 90°(AZUL) SOLDÁVEL COM BUCHA DE LATÃO	PVC	1	25x3/4"
R7	JOELHO 90°(AZUL) SOLDÁVEL COM BUCHA DE LATÃO	PVC	5	25x1/2"
R8	REGISTRO DE PRESSÃO MACHO E FÊMEA	BRONZE	1	3/4"
R9	ADAPTADOR SOLDÁVEL CURTO C/ BOLSA/ROSCA P/ RG	PVC	1	25x3/4"
R10	LUVA SOLDÁVEL COM ROSCA	PVC	1	25x3/4"

#### LEGENDA HIDRÁULICA - CONEXÕES:



RG - REGISTRO DE GAVETA (RG/AF - h=185cm)  
RP - REGISTRO DE PRESSÃO (RP/CH - h=110cm)  
CD - CAIXA DE DESCARGA ACOPLADA (ø3/4") (h=20cm)  
LV - LAVATÓRIO (ø1/2") (h=60cm)  
CH - CHUVEIRO (ø1/2") (h=210cm)  
DU - DUCHA (ø1/2") (h=20cm)  
TJ - TORNEIRA DE JARDIM COM ADAPTADOR P/ MANGUEIRA (ø3/4") (h=60cm)

OBS.: TODOS OS BICOS ALIMENTADORES COM BUCHA DE LATÃO

#### LEGENDA HIDRÁULICA - TUBULAÇÕES:

--- TUBULAÇÃO DE ENTRADA DN25mm  
--- TUBULAÇÃO DE LIMPEZA/EXTRAVASOR DN32mm  
--- TUBULAÇÃO DE BARRILETE/ÁGUA FRIA DN32mm  
--- TUBULAÇÃO DE RAMAIS/SUBRAMAIS NA PAREDE DN25mm  
--- TUBULAÇÃO DE RAMAIS/SUBRAMAIS NO PISO DN25mm

#### LISTA DE PEÇAS

N°	DESCRIÇÃO	MATERIAL	QUANT.	DN(Ø)
1	RALO SIFONADO PVC Ø100mm SAIDA Ø40mm	PVC	1	100x40
2	CAIXA SIFONADA PVC Ø150mm SAIDA Ø50mm	PVC	2	150x50
3	JOELHO 90° PVC Ø40mm	PVC	6	40
4	JOELHO 90° PVC Ø50mm	PVC	1	50
5	JOELHO 90° PVC Ø100mm	PVC	1	100
6	JOELHO 45° PVC Ø40mm	PVC	2	40
7	TUBO PVC Ø40mm (i=3%), L=5.00m	PVC	1	40
8	TUBO PVC Ø50mm (i=2%), L=9.00m	PVC	1	50
9	TUBO PVC Ø75mm (i=1%), L=1.50m	PVC	1	75
10	TUBO PVC Ø100mm (i=1%), L=4.20m	PVC	1	100
11	TERMINAL DE VENTILAÇÃO	PVC	1	50

OBS1.: TERMINAL DE VENTILAÇÃO SERÁ ADOTADO NA SAÍDA DA COLUNA DE VENTILAÇÃO

OBS2.: CAIXA DE INSPEÇÃO (60x60cm) H=35cm(INICIAL)

N°	DESCRIÇÃO	DATA	PROJETADO	DESENHADO

#### REVISÃO

	COMPANHIA DE ÁGUA E ESGOTO DO CEARÁ DIRETORIA DE ENGENHARIA GERÊNCIA DE PROJETOS DE ENGENHARIA	DESENHO 01	PRANCHA Nº 06/07
	SISTEMA DE ESGOTAMENTO SANITÁRIO		
	PROJETO BÁSICO		
CASA DE OPERAÇÃO P/ ETE Q=10L/s INSTALAÇÕES HIDROSSANITÁRIAS			

GERÊNCIA:	ENGº RAUL MARCHESI DE CAMARGO NEVES	ESCALA:	INDICADA
COORDENAÇÃO:	ENGº JORGE HUMBERTO LEAL DE SABOIA	DATA:	JUN/2022
PROJETO:	ENGº LEONARDO CARVALHO DE SOUSA RNP 061.186.371-5		
DESENHO:	KATYA ALMEIDA		
ARQUIVO:	SES ETE Casa De Operação Q10L HID R1.dwg		